



So finden Sie uns

Das Beratungszentrum Mittelholstein liegt in der Innenstadt von Neumünster auf der Rückseite der Ansharkirche.

Der Zugang ist barrierefrei.



Beratungszentrum Mittelholstein

Erziehungs- und Familienberatung Partner- und Lebensberatung

Vereinbaren Sie einen Beratungstermin.

Öffnungszeiten des Sekretariats:

Montag bis Freitag 8 bis 13 Uhr und

Montag, Mittwoch, Donnerstag 15 bis 17 Uhr.

Oder nutzen Sie unsere Sprechstunden für ein Informationsgespräch ohne Anmeldung:

Allgemeine Sprechstunde:

Donnerstag 16 bis 17 Uhr

Adresse

Am Alten Kirchhof 12, 24534 Neumünster

Telefon

04321/2 44 88

Fax

04321/2 42 19

Mail

bzm@diakonie-altholstein.de

Internet

www.diakonie-altholstein.de



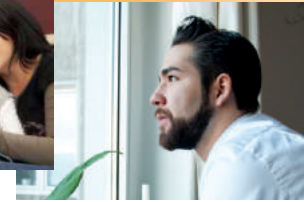
www.facebook.com/
DiakonieAltholstein



Erziehungs- und
Familienberatung
Partner- und Lebensberatung

ERFAHRUNG. NÄHE. KOMPETENZ.

Diakonie
Altholstein



Erziehungs- und Familienberatung Partner- und Lebensberatung

Wir sind Ihr Ansprechpartner

- bei Fragen und Problemen in der Entwicklung und Erziehung Ihres Kindes (vom Säugling bis zum jungen Erwachsenen),
- bei Spannungen in der Familie,
- bei Problemen im Umgang mit anderen Menschen,
- bei Konflikten in der Partnerschaft,
- bei Trennung und Scheidung,
- bei persönlichen Problemen und Krisen.

Im Beratungszentrum Mittelholstein (BZM) finden Sie ein breites Angebot psychologischer Hilfen für Einzelne, Paare und Familien. Jugendliche können sich auch ohne ihre Eltern an uns wenden.

Alle Gespräche sind vertraulich

Unsere Mitarbeitenden sind zur Verschwiegenheit verpflichtet. Wir arbeiten unabhängig und fachlich eigenständig.

Die Beratung ist für Sie kostenfrei.

Wir möchten Sie unterstützen

- Ihr Problem in seinen Zusammenhängen zu verstehen,
- neue Sichtweisen zu entwickeln,
- und eigene Lösungen zu erarbeiten.

Grundlage der Arbeit ist die vertrauensvolle persönliche Begegnung. Von Ihnen erwarten wir die Bereitschaft zu aktiver Mitarbeit.

So bekommen Sie eine Beratung

Sie wenden sich persönlich oder telefonisch an das BZM und können kurzfristig einen Termin für das erste Beratungsgespräch vereinbaren.

Bei „kleinen“ Fragen ist die Beratung oft schon nach einem Termin abgeschlossen.

Bei „größeren“ Fragen kann sich eine längerfristige Beratung anschließen.

Aktuelle Veranstaltungen und Gruppenangebote finden Sie auf unserer Homepage:
[www.diakonie-altholstein.de/de/
Beratungszentrum-Mittelholstein](http://www.diakonie-altholstein.de/de/Beratungszentrum-Mittelholstein)

Die Qualitäten des BZM

- Bei uns sind Diplom-Psycholog/innen, Diplom-Sozialpädagog/innen und Diplom-Pädagog/innen tätig. Alle haben eine Zusatzqualifikation für Beratung oder Therapie.
- Die Mitarbeitenden aller Bereiche arbeiten eng zusammen in einem Team.
- Wir verpflichten uns zu hohen fachlichen Standards, so dass uns das Qualitätssiegel der Bundeskonferenz für Erziehungsberatung zuerkannt wurde.
- Regelmäßige Fortbildung und Supervision sind für uns selbstverständlich.

Wenn Sie unsere Arbeit unterstützen wollen

Wir freuen uns über Ihre Spende:
Diakonisches Werk Altholstein
IBAN: DE72 5206 0410 0206 4848 40
BIC: GENODEF1EK1, Ev. Bank eG
Verwendungszweck: Spende BZM 2310